

- ✓ Менструальная чаша OneCUP – средство личной гигиены для многократного использования в период менструации. Изготовлена из медицинского силикона. Менструальная чаша заменяет 2,5 больших тампона и дает чувство свободы в критические дни.
- ✓ OneCUP помогает заботиться о природе, снижая загрязнение окружающей среды. Создана для занятий спортом, плаванием, танцами. Помогает экономить и окупается уже через несколько месяцев.
- ✓ Перед началом использования менструальной чаши OneCUP внимательно ознакомьтесь с инструкцией. Инструкция не заменит консультации с врачом. В случае сомнений относительно использования OneCUP обратитесь к специалисту.

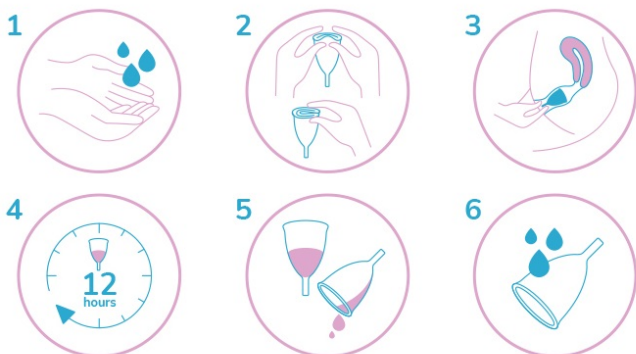
ВВЕДЕНИЕ И ИЗВЛЕЧЕНИЕ

Перед каждым применением чашу в обязательном порядке требуется продезинфицировать путем кипячения в воде (от 3 до 5 минут) или использовать дезинфицирующие средства (приобретается отдельно). Тщательно вымойте руки перед применением чаши.

При введении чаши (особенно при первом знакомстве с данным изделием), рекомендуем применять гель-смазку на водной основе или просто смочить чашу чистой водой. Нажмите на ободок чаши в направлении дна чтобы сложить ее. При введении необходимо расслабиться, положение тела: сидя или стоя.

При введении чаши постарайтесь сделать так, чтобы чаша была установлена во влагалище на комфортную для Вас глубину. Затем слегка (совсем немного) проверните ее по оси, чтобы чаша раскрылась.

Если после введения чаша полностью раскрылась – значит Вы все сделали правильно. Возможно после первого введения чаши немного будет протекать. Это нормально – требуется некоторое время для приобретения навыков использования чаши.



Для удаления чаши аккуратно надавите на нижнюю часть чаши для ослабления давления и спокойно вытяните ее за хвостик. Если вы испытываете сложности при удалении чаши – поместите палец между чашей и стенкой влагалища для того, чтобы герметичность была нарушена и свободно извлеките чашу.

Если Вы по началу испытываете трудности при вводе и извлечении менструальной чаши OneCUP – не переживайте, попробуйте снова через некоторое время. Чтобы научиться – требуется совсем немного времени.

Максимальное время использования без перерыва – 12 часов. Рекомендуем более частое опорожнение чаши в зависимости от обильности менструальных выделений. Обычный цикл опорожнения – от 4 до 8 часов.

Если хвостик чаши во время использования доставляет Вам дискомфорт – Вы можете обрезать его до необходимой длины (не повредив при этом саму чашу).

ОЧИЩЕНИЕ И ХРАНЕНИЕ

- ✓ Прокипятите чашу перед первым использованием и после окончания каждого менструального цикла от 3 до 5 минут (или воспользуйтесь средствами дезинфекции – приобретается отдельно).
- ✓ При кипячении чаша должна быть полностью погружена в воду, иначе она может деформироваться.
- ✓ Отверстия по периметру чаши должны быть полностью очищены.
- ✓ Храните чашу OneCUP в чистом хлопковом мешочке, который идет в комплекте, в сухом месте.

ХАРАКТЕРИСТИКИ OneCUP

Менструальная чаша OneCUP подходит для любого расположения шейки матки – просто скорректируйте длину хвостика во время использования.

- ✓ **Размер S** – для небольших и нормальных выделений, диаметр 42 мм, длина тела чаши 49 мм, длина хвостика 19 мм, объем чаши 24 мл.
- ✓ **Размер L** – для обильных выделений, диаметр 46 мм, длина тела чаши 56 мм, длина хвостика 19 мм, объем чаши 37 мл.

ПРАВИЛА БЕЗОПАСНОСТИ

- ✓ При наличии гинекологических проблем перед использованием проконсультируйтесь со специалистом.
- ✓ Не используйте чашу во время полового акта.
- ✓ Чаша не защищает от болезней, передающихся половым путем.
- ✓ Если Вы используете внутриматочную спираль и у Вас есть сомнения, перед применением проконсультируйтесь со специалистом.
- ✓ Если у Вас появляются болевые ощущения при использовании чаши, незамедлительно извлеките ее и проконсультируйтесь со специалистом.

Срок эксплуатации: 3 года.

Перед применением проконсультируйтесь с Вашим гинекологом.

OneCUP – НОВОЕ ПОКОЛЕНИЕ СРЕДСТВ ЛИЧНОЙ ГИГИЕНЫ!

